

Discurso y realidad de la participación ciudadana en España

José M. Ruano

jmruanof@cps.ucm.es

La fascinación por la participación

- ¿acercamiento o alejamiento?

El déficit democrático de las instituciones representativas

- Composición de las elites representativas
- Excesivo ritualismo
- Protagonismo de los partidos
- Dificultades para personalizar las opciones políticas

La polifuncionalidad de la participación

- Democracia
- Gestión
- Cohesión

El marco jurídico de la participación

- CE: arts. 9-2, 23, 92.
- LRBRL: arts.24, 69-72
- ROFR
- Ley de grandes ciudades

El primer estadio de la participación: la información

- CE: arts. 20.d y 105.b
- ¿Y la Ley de Transparencia?

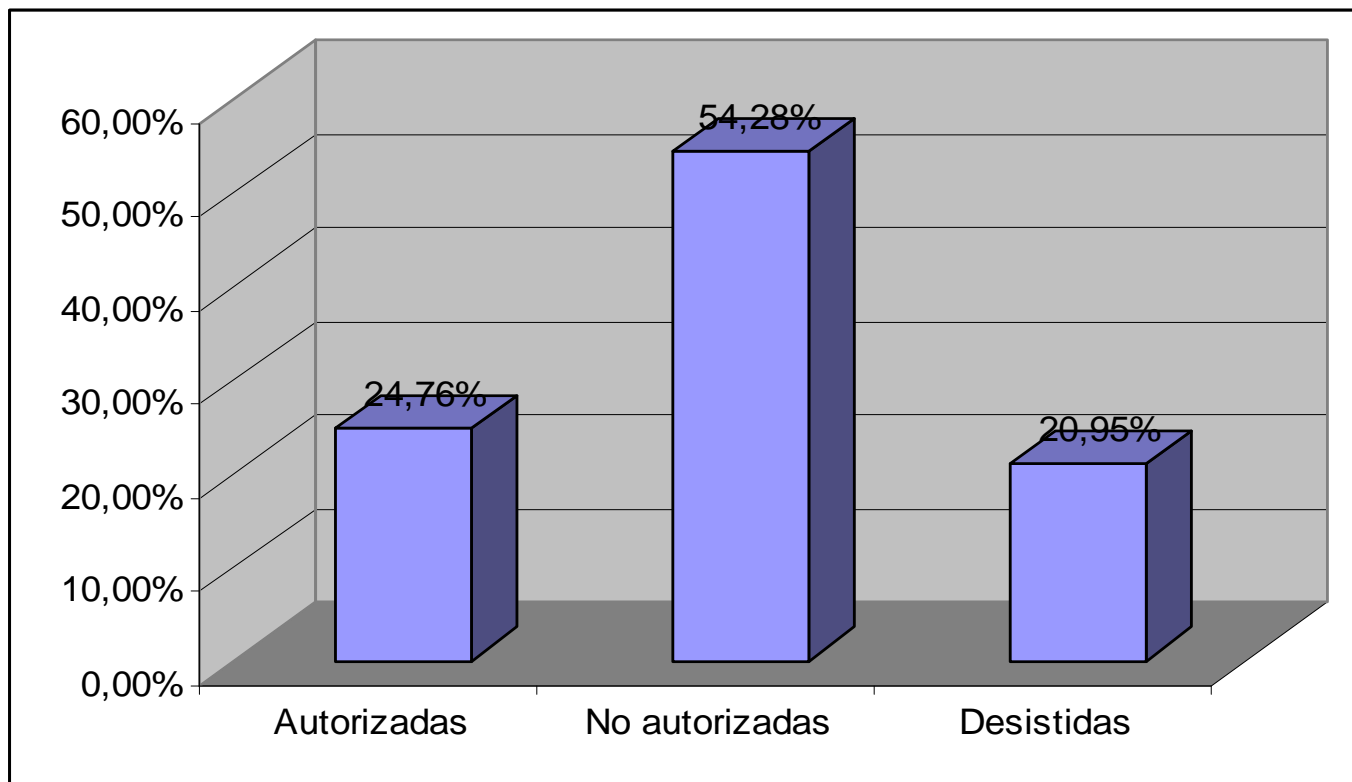
Umbral de suscripción para la celebración de iniciativas populares

Habitantes	LRBRL(1)	Andalucía	Aragón	Cataluña	Navarra
Todos					10%
Hasta 5.000	20%	10%	20%	20%	
5.001-20.000	15%	500 hab.+7% de los hab. que excedan de 5.000	1.000 hab.+10% de los hab. que excedan de 5.000	1.000 hab.+10% de los hab. que excedan de 5.000	
20.001-50.000	10%				
50.001-100.000		3.650 hab.+5% de los hab. que excedan de 10.000			
Más de 100.000		6.150 hab.+3% de los hab. que excedan de 100.000	10.000 hab.+5% de los hab. que excedan de 100.000	10.500 hab.+5% de los hab. que excedan de 100.000	

(1) Ley 7/1985 Reguladora de las Bases del Régimen Local, modificada por Ley 57/2003 de Medidas para la Modernización del Gobierno Local

Fuente: elaboración propia a partir de la legislación estatal y autonómica

Porcentaje de consultas autorizadas, no autorizadas y desistidas (1986-2007)



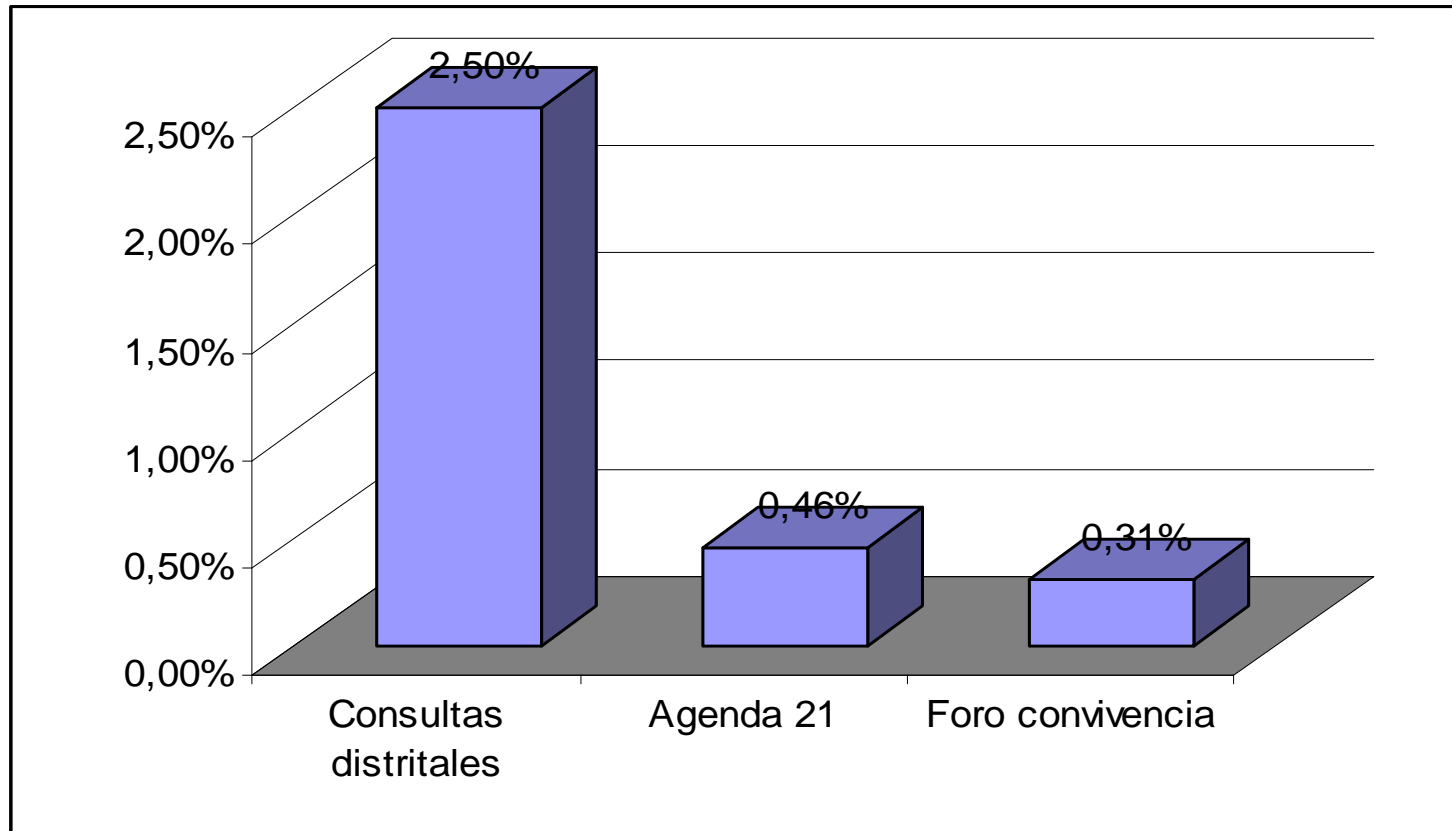
Fuente: Ministerio de Administraciones Públicas, 2007.

Temática de las consultas populares (1986-2007)

Tema	Autorizadas	No autorizadas
Ordenación urbana	7	5
Disolución, segregación o fusión municipales	2	6
Fiestas	9	5
Nombre, capitalidad, ubicación casa consistorial	4	3
Medio ambiente	4	11
Instalación de industrias	0	3
Trazado de infraestructuras (carreteras, ferrocarriles, red eléctrica)	0	8
Ubicación de servicios supramunicipales (médico, centros de enseñanza, hospitales)	0	4
Obras municipales	0	4
Representación municipal (elección de alcalde pedáneo, continuidad de alcalde)	0	2
Infraestructuras de seguridad (cárceles, cuarteles)	0	3
Otros	0	3
TOTAL	26	57

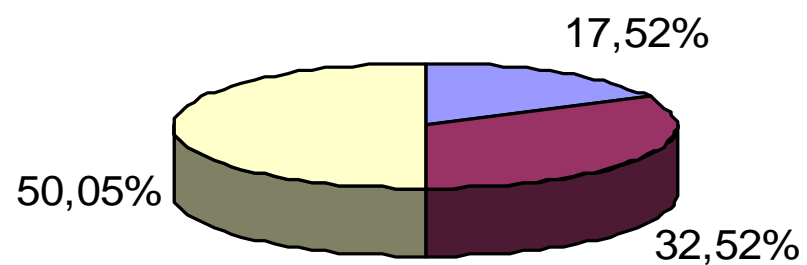
Fuente: elaboración propia a partir de información del Ministerio de Administraciones Públicas, 2007.

Participación ciudadana en la ciudad de Madrid



Fuente: elaboración propia a partir de datos del Ayuntamiento de Madrid

Composición de los Consejos Territoriales en los distritos de Madrid



- Vecinos aleatorios
- Vocales-vecinos (grupos políticos)
- Asociaciones



¿Qué hacer?

[Comunicar mejor]

<http://alcalde.paeria.es/ca/xat/>

<http://www.wiladecans.cat>

Acercarse a las redes sociales

- <http://www.grnadablogs.com/joseantoniorodriguezsalas/>
- <http://blogs.mataro.cat/blogs/>
- <http://twitter.com/SF311>
- http://twitter.com/segovia_es
- <http://www.facebook.com/AyuntamientoGetafe>
- <http://www.youtube.com/aytogetafe>

[Escuchar]

- http://www.gencat.cat/web/meugencat/documentos/20100607_GUIA_USOS_XARXA_CAS.pdf

Colaborar con la ciudadanía

- <http://castillayleon.ciudadanos2010.net>
- <http://irekia.euskadi.net>
- <http://www.participaenandalucia.net/>
- <http://fixmystreet.com/>
- <http://www.hel.fi/palvelukartta/Default.aspx>
- <http://www.arreglamicalle.com>
- <http://www.verbeterdebuurt.nl/>
- <http://es.seeclickfix.com>
- <http://quieropaz.org>

Abrir la administración

- <http://opendata.euskadi.net/>
- <http://data.gov>
- <http://data.gov.uk>
- <http://datasf.org/>
- <http://data.vancouver.ca/datacatalogue/index.htm>
- <http://www.nyc.gov/html/datamine/html/data/raw.shtml>
- <http://www.ethics.gov>
- <http://www.theyworkforyou.com>
- <http://www.tuderechoasaber.es>
- <http://www.guardian.co.uk/news/datablog>
- <http://data.octo.dc.gov/>

Ser transparente

- <http://it.usaspending.gov/>
- <http://usaspending.gov/>
- <http://www.mygovcost.org>
- <http://track.dc.gov>
- <http://recovery.gov>
- http://youchoose.yougov.com/redbridge?utm_source=Button_red&utm_medium=Link&utm_campaign=Conversation2010
- <http://www.santboi.cat>

[Factores necesarios]

- Cambio cultural
- Liderazgo



Muchas gracias por su atención