



DINÁMICA DE TRABAJO PARA LA RECOGIDA DE SUGERENCIAS



JACOB@ACCES

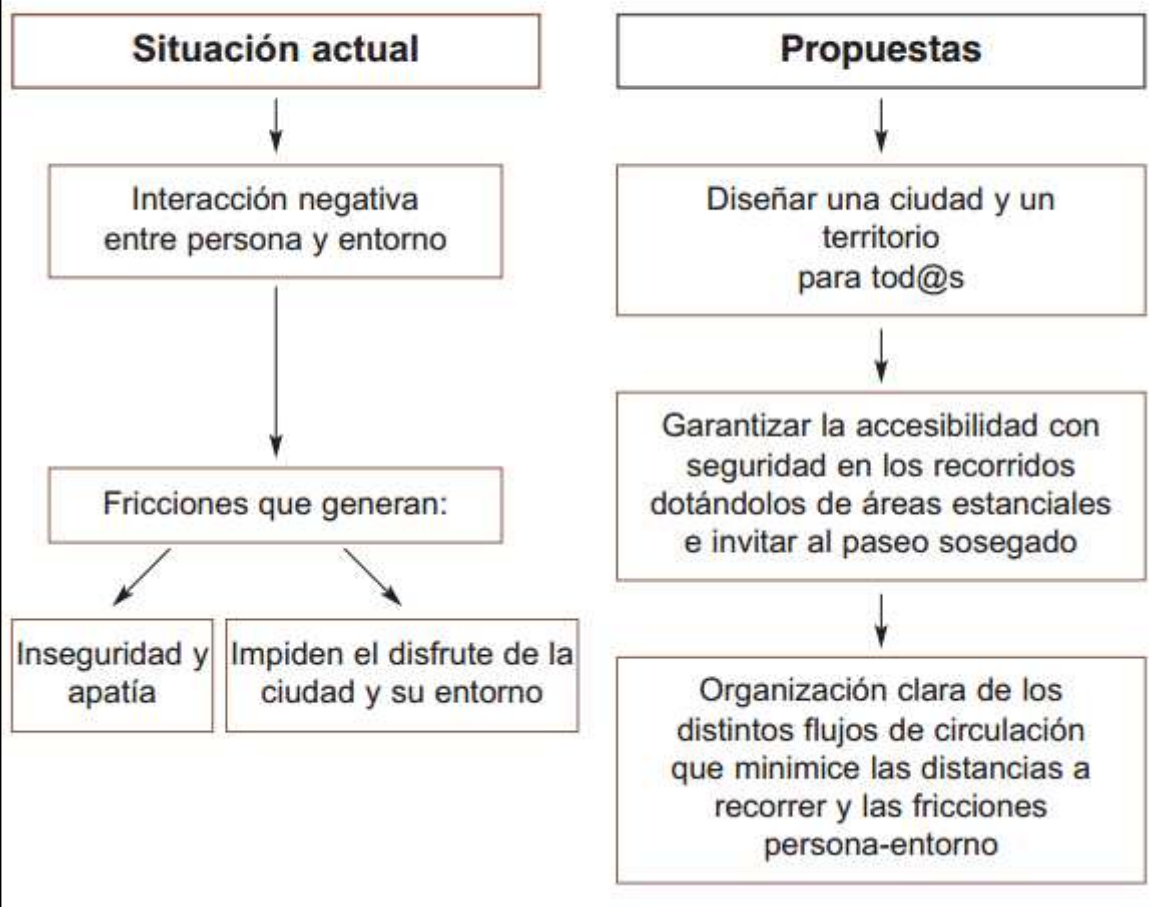




Movilidad accesible en el entorno urbano de Jaca



El diseño del entorno urbano ha de tener en cuenta los requerimientos de todas las personas, incluidos los de aquellas con dificultades de interacción con el entorno debido a dificultades de movilidad, de comunicación o de percepción y comprensión.





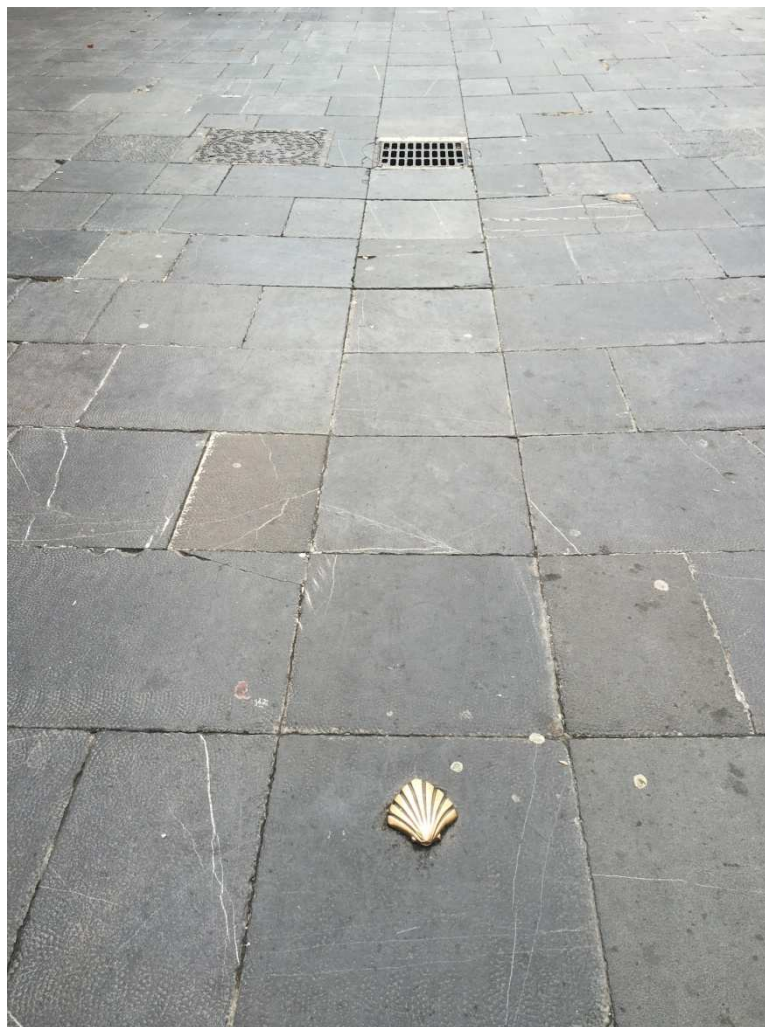
Alguna imágenes.....



La plaza San Pedro de Jaca



Alguna imágenes.....



La plaza San Pedro



Alguna imágenes.....



*La puerta de la
Catedral*



Alguna imágenes.....



*La plaza de la
Catedral*



Alguna imágenes.....



Calle Bellido



Principales elementos a considerar para analizar la accesibilidad del entorno urbano.....

No Elementos Físicos:

Se están desarrollando acciones paralelas en el municipio de Jaca:

➤ **PMUS (Plan de movilidad urbana sostenible).**

➤ **Convenio con la Fundación DFA.**

- Itinerarios peatonales sin obstáculos →	• banda libre peatonal
- Áreas peatonales	
- Elementos comunes de urbanización →	• aceras • bordillo • bolardos, pilonas y orquillas • pavimentos • protección de alcorques • pasos de peatones • vados para vehículos • rampas y suavizado de pendientes • escaleras • pasamanos • barandilla • aparcamientos en superficie • aparcamientos subterráneos
- Elementos urbanos diversos →	• bancos • apoyos isquiáticos • fuentes • papeleras • farolas • teléfonos públicos • aseos públicos • semáforos • buzones • marquesinas • quioscos y terrazas • parquímetros • cajeros automáticos • máquinas expendedoras • pérgolas • elementos de ornamentación • puertas de aparcamientos • cubos y contenedores de basura • elementos verticales • elementos de la señalización
- Lugares de descanso	
- Jardines públicos	
- Iluminación	
- Señalización	
- Barreras temporales →	• zonas de obras en vía pública • vehículos mal estacionados
-Mantenimiento	

Fuente: Manual para un entorno accesible. Real Patronato de Discapacidad



Principales elementos a considerar para analizar la accesibilidad global en el territorio.....

Los objetivos de esta reunión son:

“Identificar las **NECESIDADES** de accesibilidad en los **espacios tanto públicos y privados** para prestar un mejor servicio a los peregrinos realizando las adaptaciones precisas en función de su discapacidad”



•“Recoger las **PROPUESTAS** que a su juicio permitirán satisfacer dichas necesidades”



Principales elementos a considerar para analizar la accesibilidad global en el territorio.....

ESPACIOS PÚBLICOS EN JACA:

- Albergue del peregrino.
- Oficina de Turismo.
- Futuro centro de interpretación.

ESPACIOS PÚBLICOS EN JACA.

- Comercios
- Servicios de Restauración (bares , restaurantes)
- Alojamientos.



¿Cómo vamos ha hacer las propuestas?

• Formamos grupos por tipología de discapacidad

- Auditiva
- Visual
- Intelectual
- Mental
- Físico Motora

1º

2º

• Trabajo en grupo:

- Nombrar secretario y portavoz
- Realizar propuestas de Trabajo en grupo.
- Debatir propuestas
- Configurar Mapa de propuestas por elementos.

• Debate propuestas plenario.

- Resumen balance
- Evaluación dinámica.

3º

