

**PROCESO DE PARTICIPACIÓN CIUDADANA
PARA ELABORAR EL #PMUS_Sabi**



**PLAN DE MOVILIDAD URBANA SOSTENIBLE DE
SABIÑÁNIGO**

**PROCESO DE PARTICIPACIÓN CIUDADANA
PARA ELABORAR EL #PMUS_Sabi**

PROGRAMA DE LA SESIÓN INFORMATIVA

Bienvenida y presentación de la Sesión

Jesús Lasierra, Alcalde de Sabiñánigo

El proceso participativo para la elaboración del PMUS de Sabiñánigo

Dirección General de Participación Ciudadana, Transparencia, Cooperación y Acción Exterior del Gobierno de Aragón

Presentación y debate sobre el borrador de Diagnóstico del PMUS de Sabiñánigo

Fernando Martínez, Arquitecto del Ayuntamiento de Sabiñánigo

Alba Palacín, Técnico de Desarrollo y Medio Ambiente del Ayuntamiento de Sabiñánigo

**PROCESO DE PARTICIPACIÓN CIUDADANA
PARA ELABORAR EL #PMUS_Sabi**



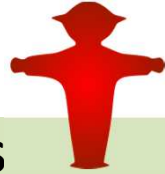
**PLAN DE MOVILIDAD URBANA SOSTENIBLE DE
SABIÑÁNIGO**



DEBILIDADES

Orografía. Sabiñánigo creció por las laderas de una meseta denominada La Corona. Desniveles importantes en: las calles perpendiculares a la C/ Serrablo; en varias calles del Barrio Santiago y en el Acceso al Instituto San Alberto Magno. Ninguna de estas pendientes tiene resuelta la accesibilidad.

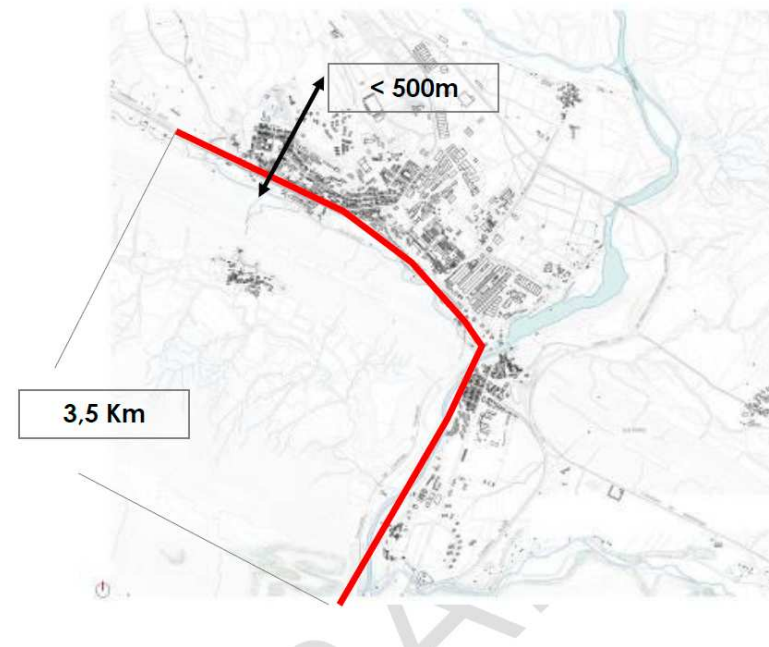




DEBILIDADES

Carácter lineal del municipio (>3,5Km de longitud con una anchura máxima <500m).

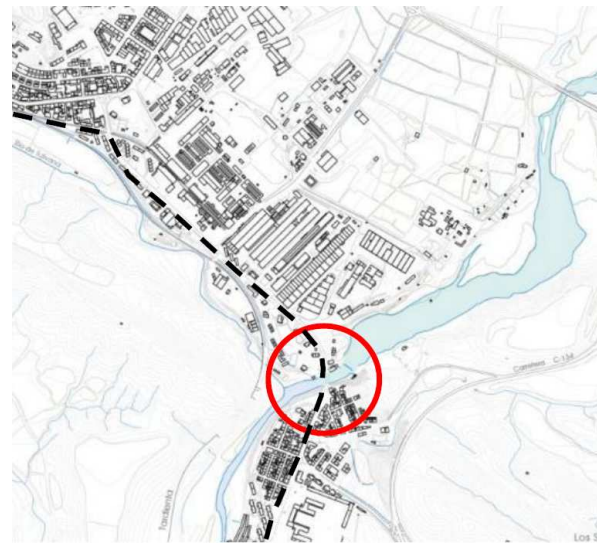
Crecimiento caótico y poco planificado en los primeros 100 años de historia de la localidad.





DEBILIDADES

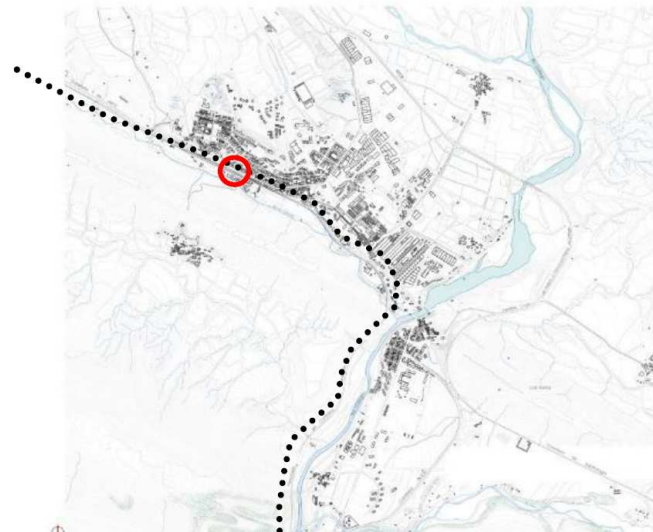
El **estrangulamiento** que supone la existencia de un único puente sobre el río Gállego, lo que origina una separación entre los dos barrios (La Estación y Puente Sardas). Por lo tanto, el tráfico rodado y el peatón confluyen en el puente.





DEBILIDADES

Barrera física que supone la vía del ferrocarril. Hoy por hoy, el único paso de la vía es inferior, a través de un túnel de pequeñas dimensiones.



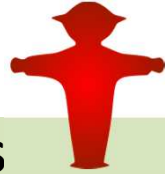
APORTACIONES AL DIAGNÓSTICO



DEBILIDADES

- Inexistencia de una **Ordenanza de Seguridad y Tráfico**.
- Servicio de **transporte público urbano** deficitario.
- Existencia de **barreras arquitectónicas** en vías públicas, parques, jardines y edificios de pública concurrencia.
- **Obsolescencia** general del **asfaltado** y de la **señalización horizontal** de determinados tramos de la red urbana.
- **Climatología** complicada, principalmente en los meses de invierno, para transitar a pie o en bicicleta por las calles con mucha pendiente.

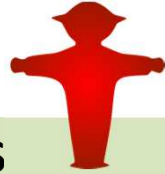
APORTACIONES AL DIAGNÓSTICO



DEBILIDADES

- **No existe un sistema de transporte público interurbano** que conecte los 51 **núcleos de población habitados con Sabiñánigo**. Algunos se encuentran a más de 50 km de éste. No obstante, la densidad demográfica es muy baja, lo que provocaría servicios de transporte público deficitario.
- La **bicicleta** prácticamente **no se usa en desplazamientos urbanos**, sin embargo una gran cantidad de personas practican ciclismo como actividad deportiva.
- Importante **peso de la C/ Serrablo** en la jerarquía de la movilidad urbana municipal.
- **Cotidiana utilización del vehículo privado** por lo cómodo y fácil que es circular por Sabiñánigo. Último índice de motorización de turismos (2013): 456,4 por cada 1.000 habitantes (prácticamente 1 turismo por cada dos personas).

APORTACIONES AL DIAGNÓSTICO



DEBILIDADES

- **No existe la posibilidad** de que las empresas de la localidad utilicen el **ferrocarril** para el **transporte de mercancías**.
- A pesar de que por Sabiñánigo discurren dos ríos (Gállego y Tulivana), **ninguno tiene las riberas acondicionadas** y por lo tanto, no se prestan al paseo y la bicicleta.
- **No** existe un **área peatonal**.
- **Complicada intersección** a la entrada de los polígonos Castro Romano y Fosforera.

APORTACIONES AL DIAGNÓSTICO



FORTALEZAS

- **No existen grandes congestiones de tráfico rodado** salvo en momentos muy puntuales (por ejemplo el fin de semana en el que se celebra la Quebrantahuesos).
- **Facilidad para el estacionamiento del vehículo privado.**
- Existencia de un **Plan local de Ordenación del tráfico** del año 2005, que se ejecutó y contó con la ayuda de la Jefatura Provincial de Tráfico y en cuyas actuaciones se invirtieron más de 70.000€: reordenación de tráfico en calles, aumento de la capacidad de espacios de estacionamiento, mejoras en la señalización horizontal.



FORTALEZAS

- En el año 2011 se completó el proyecto de mejora de la **señalización turística vertical** que se había iniciado en el año 2007.
- Se añadió información, identificando **zonas de aparcamiento**.



APORTACIONES AL DIAGNÓSTICO



FORTALEZAS

- Ejecución anual de **proyectos de asfaltado** de varias calles de Sabiñánigo.
- Existencia de un **DIAGNÓSTICO DE LA ACCESIBILIDAD** en vías públicas, zonas verdes y edificios de pública concurrencia a partir del cual, ha comenzado a trabajar la recién creada **Escuela Taller “SABIÑÁNIGO ACCESIBLE”**, en la que durante 1 año, 10 personas se van a dedicar aprender a eliminar barreras arquitectónicas en la localidad.

FORTALEZAS



- Ya está diseñada y pintada in situ, una **red de caminos escolares seguros** hacia los 3 centros de educación primaria de la localidad



FORTALEZAS



- Existencia de un **servicio de Transporte urbano público colectivo**, cuyo recorrido y frecuencia fue decidido mediante un **proceso de Participación Ciudadana**.
- Existencia de **conexión de los polígonos industriales con la circunvalación** (y por lo tanto, con los proyectos de la autovía). Así pues, el transporte de mercancías por carretera no debe atravesar el caso urbano.

¿CÓMO QUIERES
QUE SEA EL SERVICIO
DE AUTOBUSES DE
SABIÑÁNIGO?

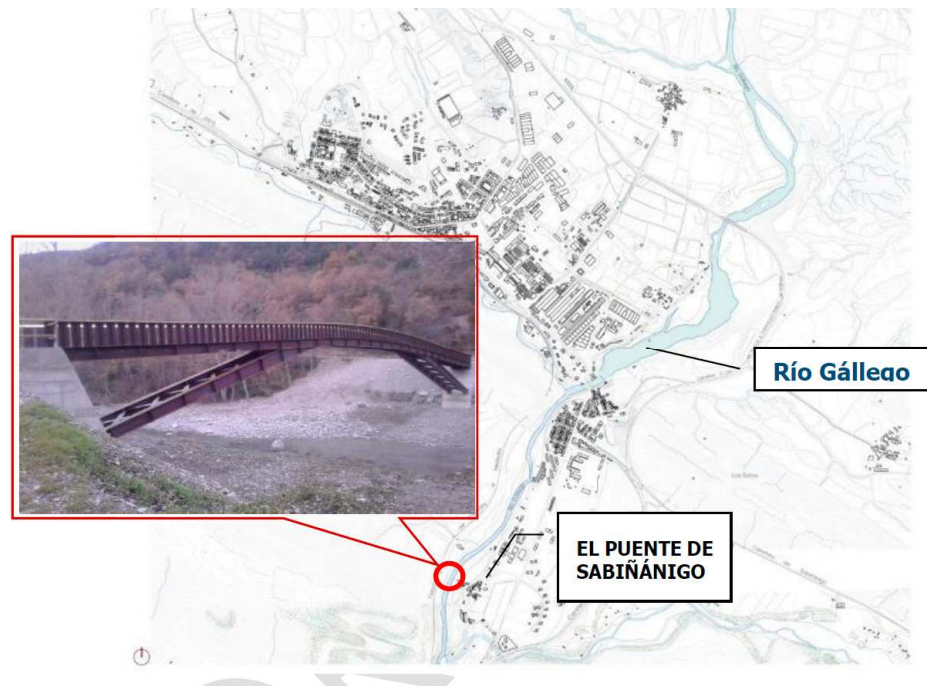
¿QUÉ TE GUSTA?
¿QUÉ MEJORARÍAS?
¿TIENES ALGUNA IDEA?





FORTALEZAS

Existencia de un **nuevo paso sobre el río Gállego** a la altura del núcleo de El Puente de Sabiñánigo.



APORTACIONES AL DIAGNÓSTICO



FORTALEZAS

- **Existencia de políticas públicas municipales que fomentan el uso de vehículos híbridos** (50% bonificación en la cuota del Impuesto de vehículos durante los 4 primeros años desde su matriculación) **y de los eléctricos puros** (75% de bonificación durante toda la vida útil del vehículo).
- **Fuerte tradición ciclista** en el municipio, con la existencia de diversas peñas ciclistas.
- La calle Serrablo cuenta con sistema de regulación del estacionamiento mediante parquímetros de zona azul. Así mismo la Pza. Cervantes también tiene estacionamiento limitado con zona azul.

APORTACIONES AL DIAGNÓSTICO



FORTALEZAS

- Las estaciones de autobús y ferrocarril están unidas, por lo que se pueden considerar multimodal.
- Se acaba de ejecutar el **proyecto de recuperación del “Camino del Pastor”**, que tradicionalmente unía Jaca-Sabiñánigo-Yebra de Basa mediante un itinerario peatonal.

APORTACIONES AL DIAGNÓSTICO

FORTALEZAS



A pesar de no estar debidamente señalizados, existen definidos en plano **una red de senderos urbanos** que unen las zonas verdes de la localidad.



FORTALEZAS



- Se ha resuelto favorablemente una subvención para la colocación en la Estación de **Autobuses** de Sabiñánigo de un **sistema de información electrónica** para el viajero del autobús interurbano.

- Algunas calles de Sabiñánigo cuentan con **badenes** (pasos de peatones elevados) que favorece la reducción de la velocidad de los vehículos justo antes de afrontar el cruce (2 en la C/ Coli Escalona, 1 en Avda. de Huesca, 1 en C/ Serrablo (a la altura de la C/ Zaragoza) y 2 en Avda. del Ejército).



PROCESO DE PARTICIPACIÓN CIUDADANA PARA ELABORAR EL #PMUS_Sabi



PLAN DE MOVILIDAD URBANA SOSTENIBLE DE SABIÑÁNIGO